

INFORMACJA DLA MIESZKAŃCÓW

Popietuszki 7

Uprzejmie Państwa informujemy, że w:

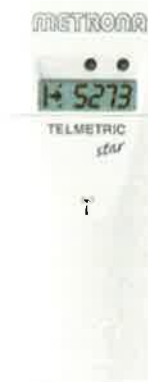
Wtorek, 24.09.2024 r.
w godzinach 11:00 - 15:00

Nastąpi montaż zdemontowanych podzielników kosztów ogrzewania Telmetric Star po wymianie grzejników.

Uprzejmie prosimy o zapewnienie naszym pracownikom swobodnego dostępu do wszystkich pomieszczeń, w których znajdują się grzejniki. Podczas prac montażowych powinien być obecny użytkownik / lokator mieszkania lub upoważniona przez niego osoba. Prosimy o umożliwienie łatwego dostępu do grzejników - odsunięcie mebli, zasłon i firan zasłaniających grzejniki, ponieważ za ewentualne uszkodzenia przedmiotów utrudniających dostęp nie będziemy mogli ponieść odpowiedzialności.

Prace montażowe następować będą w obrębie budynku w kolejności z dołu do góry, a w obrębie kondygnacji od strony lewej do prawej. Montaż powinien zostać rozpoczęty i zakończony w podanym wyżej przedziale czasowym. Nie oznacza to jednak, że monter musi w tym czasie przebywać w budynku.

Serdecznie dziękujemy za pomoc okazaną nam podczas prac montażowych.



METRONA - Podzielnik kosztów ogrzewania Telmetric Star.

Podczas prac montażowych wszystkie grzejniki zostaną dokładnie wymierzone, a zdjęte wymiary wprowadzone do komputera w celu dobrania odpowiedniego współczynnika oceny. Przy obliczaniu współczynnika oceny zostanie uwzględniona nie tylko moc grzejnika, ale również wszystkie czynniki mające wpływ na sprzężenie cieplne z podzielnikiem (np. różnice konstrukcyjne między poszczególnymi grzejnikami). W trakcie rozliczania nieruchomości odczytane wartości zostaną przemnożone przez współczynnik oceny. Tak obliczone wartości zużycia ukażą się na rozliczeniach lokatorów. Podczas prac będzie wykonywana dokumentacja fotograficzna celem poprawnego rozpoznania modelu grzejnika.